

経営者の皆様！

貴社の身近な経営課題の解決策をご提案します！ ～企業診断実習のご案内～

経済産業省所管の独立行政法人中小企業基盤整備機構(東京校)では、中小企業診断士養成課程の研修プログラムの一環として企業診断実習を実施しており、研修生が経験豊富なインストラクターと共に企業様を訪問し、様々な調査分析結果に基づくきめ細かな現場改善策をご提案しています。企業診断実習のご利用を心よりお待ちしております。

費用は
無料！

1.例えば…

- 店舗における顧客(来店客)のニーズを把握したい
- 製造現場の効率性向上やコストダウンを図りたい
- 自社発展のための経営戦略の手がかりが欲しい
- 今後の経営方針の参考になる経営計画を作成したい
- 自社の経営特性の客観的な分析結果を活用して経営課題の解決につなげたい
など、身近な経営課題の整理・解決の一助としてもご活用ください。



2.企業診断実習の内容

企業診断実習には次の3種類があります。

ご提案する改善策・戦略案は、企業様(経営者様)との意見交換も通して策定いたします。

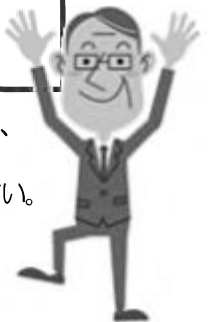
- ①「**流通業経営診断実習**」(訪問調査(7日程度)、中間報告会・報告会(各2時間半程度))
小売業を対象とし、店舗改善策や戦略案をご提案いたします。
- ②「**製造業経営診断実習**」(訪問調査(8日程度)、中間報告会・報告会(各2時間半程度))
製造業を対象とし、現場改善策や戦略案をご提案いたします。
- ③「**経営総合ソリューション実習**」(訪問調査(4日程度)、報告会(2時間半程度))
様々な業種(不動産業など一部の業種は除きます)を対象とし、経営課題を絞って重点的に診断し、その改善策をご提案いたします。

※ご提供いただく企業情報は(決算書(直近3期分)等の重要情報)は秘密保持を厳守いたします。



3.企業診断実習のメリット

- 自社の経営戦略や経営課題に対する第三者からの客観的な助言が得られます。
- 経営課題などへの全社的な取り組みの契機になり、企業経営の活性化などにも役立てていただくことができます。
- 顧客ニーズ調査などの各種調査結果は、そのまま企業様にフィードバックされます。



本実習の受入れをご検討いただける場合は、詳細説明をさせていただきますので、誠にお手数ですが、裏面の事前説明申込書(FAX)によりお申込みください。

また、お申込みいただいた企業様が多数の場合はキャンセル待ちとなる場合がありますので、予めご了承ください。なお、本実習を実施させていただく場合は、薄謝で恐縮ですが、謝金をご用意しております。

お問い合わせ先

独立行政法人 **中小企業基盤整備機構** 関東本部
中小企業大学校東京校 支援研修課 実習企業支援係
〒207-8515 東京都東大和市桜が丘 2-137-5
TEL:042-565-1252 FAX:042-590-2686
Email:to-shindan@smrj.go.jp
HP:<http://www.smrj.go.jp/institute/tokyo/>

FAX:042-590-2686

中小企業大学校東京校 支援研修課 実習企業支援係 あて

企業診断実習に係る事前説明申込書

お申込日:平成 年 月 日

会社名			
所在地 (本社)	〒 _____		
	TEL:	FAX:	
(工場・店舗等の事業所)	〒 _____		
	TEL:	FAX:	
代表者(御役職・御氏名)			
連絡窓口(御役職・御氏名)			
資本金	百万円	従業員数 (パート・アルバイト含む)	人
業種			
事業概要 (取扱い商品、サービス内容を 具体的に記入してください)			
企業診断で希望される 経営課題・分野			
その他 (希望される時期 ・ご要望事項など)			
ご紹介者様 (ご紹介者(機関)がいらっしゃる 場合はご記入ください)			

企業診断実習先としての適性(業種・事業規模・交通アクセス等)を総合的に判断した上で、お断りする場合がありますので、予めご了承ください。